

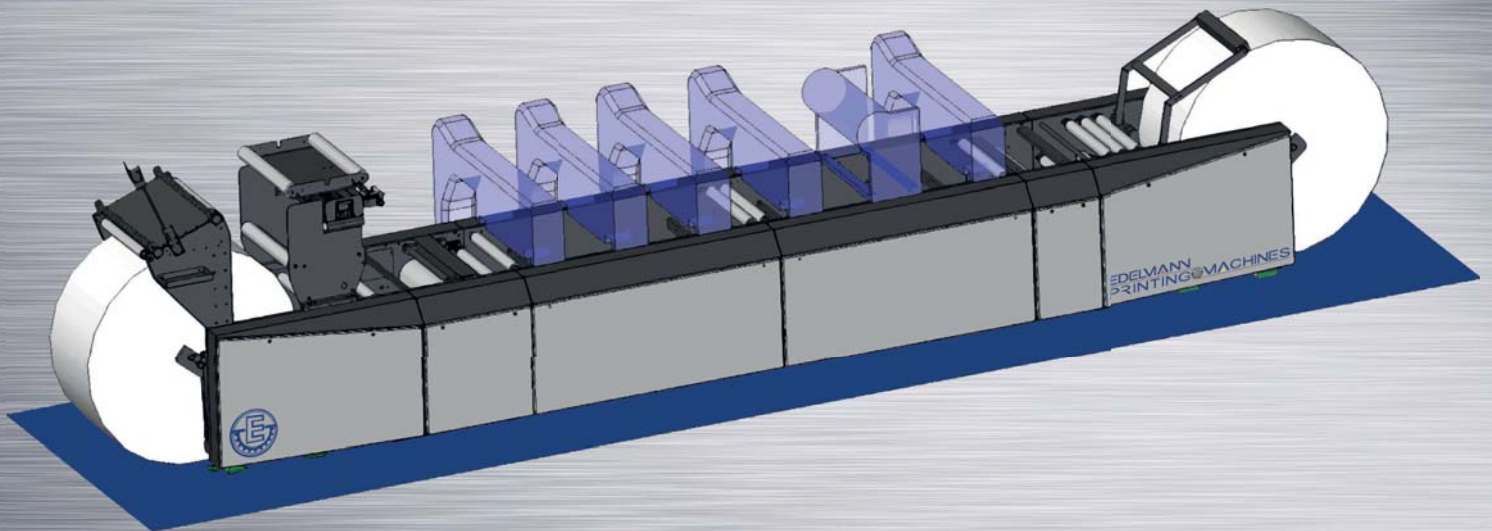
# EDELMAUNN PRINTING MACHINES

*Solution Provider in Print*

Member of the **umur** Group

**“Roll! I say go on your way,  
do not tarry color carry.”**

Based loosely on J.W. von Goethe, The Sorcerer's Apprentice



**„Rolle! Rolle manche Strecke,  
dass zum Zwecke Farbe fließe.“**

Frei nach J.W. von Goethe, der Zauberlehrling

# FAST-PAPER PROCESSOR

# Future Proofing Product



The Fast-Paper-Processor (FPP) with its safe web guide roll and mounted printing system for digital printing is the latest development from EDELMANN Printing Machines. The FPP is a future-oriented system and is of particular interest to the printing industry as it can run at a speed of 500 m/min. The average running speed at present in the market is about 200 m/min and EDELMANN is therefore giving you the opportunity to obtain a machine with a higher running speed, without occurring further costs. It is designed for a web width of 52/72/76 cm. The machine controls a stable web guide and is therefore perfect for a combination of offset-and digital printing. It is possible to integrate any finishing components individually after the digital impression systems (punching, laminating, cutting ...).

EDELMANN's staff, who are experts in their field, are more than happy to create a bespoke configuration for you.

## Modular construction

Web width:	520 mm / 720 mm / 760 mm
Max. roll diameter:	1370 mm (54")
Speed:	40 - 500 m/min
Paper weights:	40 - 300 g/m <sup>2</sup>
Max. roll weight:	1300 kg

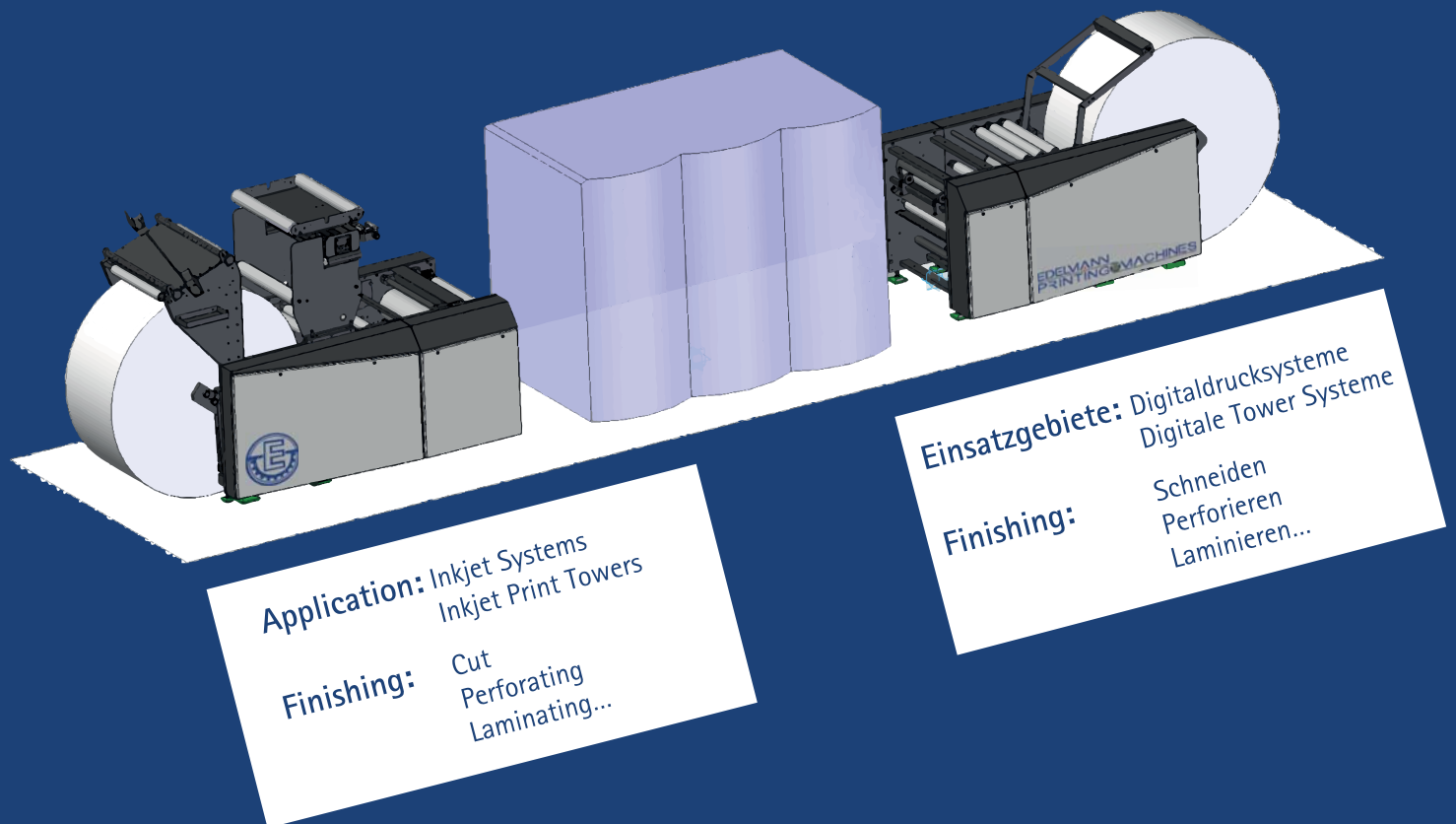


Der Fast-Paper-Prozessor (FPP) mit stabiler Bahnführung für aufgesetzte Drucksysteme stellt die neuste Entwicklung von EDELMANN Printing Machines im Digitaldruck dar. Dieser arbeitet zukunftsorientiert und zeichnet sich dadurch aus, dass eine Geschwindigkeit bis zu 500 m/min erreicht werden kann. Der Geschwindigkeitsbereich oberhalb der sonst am Markt üblichen 200 m/min steht somit kostenlos für die Zukunft zur Verfügung. Der FPP ist für Bahnbreiten von 52/72/76 cm ausgelegt und stellt eine Verknüpfung zwischen Offset- und Digitaldruck dar. Individuell können nach den Digitaldruck-Systemen beliebige Finishing Komponenten integriert werden (Stanzen, Laminieren, Schneiden ...).

Die EDELMANN-Fachleute stehen Ihnen gerne als Ansprechpartner zur Verfügung, um Ihre ganz spezielle Ausstattungskonfiguration zusammenzustellen.

## Modularer Aufbau

Bahnbreiten:	520 mm / 720 mm / 760 mm
Rollendurchmesser:	1370 mm (54")
Bahngeschwindigkeit:	40 - 500 m/min
Papiergewicht:	40 - 300 g/m <sup>2</sup>
Rollengewicht max.:	1300 kg



**Application:** Inkjet Systems  
Inkjet Print Towers

**Finishing:** Cut  
Perforating  
Laminating...

**Einsatzgebiete:** Digitaldrucksysteme  
Digitale Tower Systeme

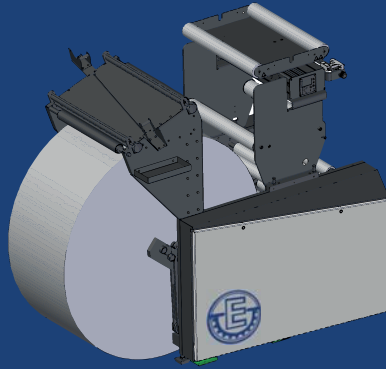
**Finishing:** Schneiden  
Perforieren  
Laminieren...

# Future Proofing Product

## Unwinder

Web width: 520 / 720 / 760 mm  
Max. roll diameter: 1370 mm (54")  
Speed: 40 - 500 m/min

Web Aligner  
Splice Table



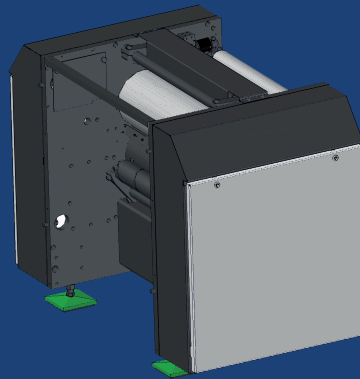
## Abwickler

Bahnbreite: 520 / 720 / 760 mm  
Rollendurchmesser: 1370 mm (54")  
Bahngeschwindigkeit: 40 - 500 m/min

Bahnkantensteuerung  
Klebetisch

## Pull Station at Unwinder Variator

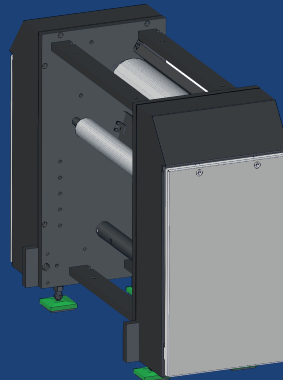
Optional: Web Dust Exhauster



## Zugstation an Abwickler Bahnlängenregulierung

Optional: Bahnentstaubung

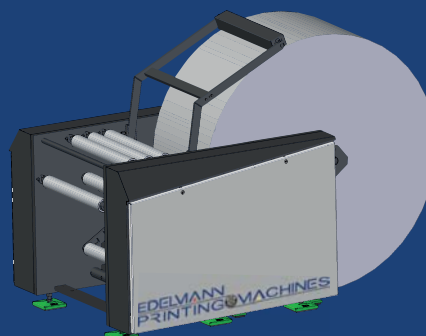
## Pull Station at Rewinder



## Zugstation an Aufwickler

## Rewinder

Web width: 520 / 720 / 760 mm  
Max. roll diameter: 1370 mm (54")  
Speed: 40 - 500 m/min



## Aufwickler

Bahnbreite: 520 / 720 / 760 mm  
Rollendurchmesser: 1370 mm (54")  
Bahngeschwindigkeit: 40 - 500 m/min



# FAST-PAPER PROCESSOR

## Equipment

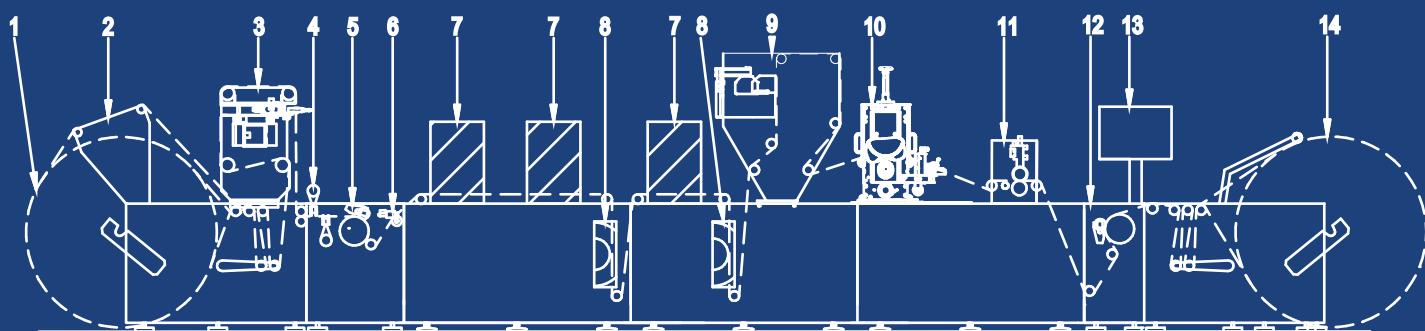
of the machine displayed

1. Unwind Station
2. Splice Table
3. Web Aligner
4. Web Dust Exhauster single-side or double-side
5. Web Length Regulation
6. Web Tension Measurement
7. Inkjet System
8. Dryer System
9. Web Video Viewing 1 side or 2 sides
10. Format Variable Rotary Label Die Cutter
11. Scissor Cut
12. Pull Station
13. Control Desk
14. Rewinder

## Ausstattung

der gezeichneten Maschine

1. Abwickleinrichtung
2. Klebetisch
3. Automatische Bahnkantensteuerung
4. Bahnentstaubung, 1-seitig oder 2-seitig
5. Bahnlängenregulierung
6. Bahnspannung Messeinrichtung
7. Digital Drucksystem
8. Trockner System
9. Web-Video Bahnbeobachtung 1-seitig oder 2-seitig
10. Formatvariable rotative Etikettenstanze
11. Scheren Längs- und Mittelschnitt
12. Zugstation
13. Bedienpult
14. Wiederaufwickler



**EDELMANN**  
**PRINTING MACHINES**



EDELMANN PRINTING MACHINES GmbH  
Ernst-L.-Edelmann Str. 6 | D-64743 Beerfelden  
Fon: +49(0)6068-510 | Fax: +49(0)6068-51 158 | eMail: sales@e-p-m.eu  
[www.edelmann-printing-machines.com](http://www.edelmann-printing-machines.com)